



CASOS PRÁCTICOS EDIFICACIÓN

Casos prácticos

Edificación



PROYECTO Demolición del Hospital General Yagüe

PROMOTOR TESORERÍA GENERAL DE LA SEGURIDAD SOCIAL

SITUACIÓN Burgos, Burgos.

El edificio fue demolido mecánicamente por retroexcavadora de brazo de largo alcance (50 metros).

Todos los residuos de la demolición fueron valorizados a pie de obra, reduciendo su tamaño y clasificando cada residuo independientemente. Posteriormente fueron trasladados a gestor correspondiente.

Los residuos pétreos fueron transportados a planta de tratamiento para su valorización mediante machacado de los mismos y posterior reutilización en obra.



Casos prácticos

Edificación



PROYECTO Demolición de antiguos Cines Carlos III y edificio de oficinas

PROMOTOR Construcciones San Martín SA

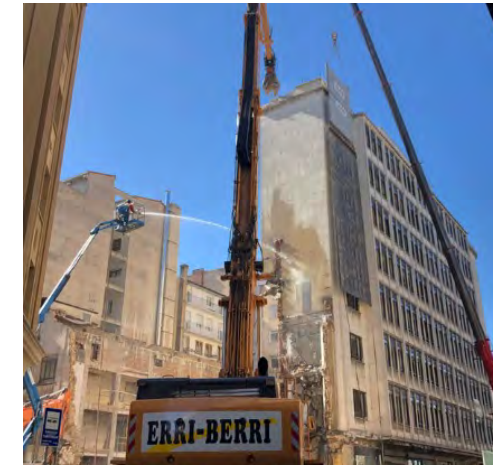
SITUACIÓN Pamplona, Navarra.

Previo al comienzo de la demolición mecánica del edificio se realizó una franja de separación respecto del edificio colindante.

Posteriormente el edificio fue demolido mecánicamente por retroexcavadora de brazo de largo alcance (50 metros).

Todos los residuos de la demolición fueron valorizados a pie de obra, reduciendo su tamaño y clasificando cada residuo independientemente.

Posteriormente fueron trasladados a gestor correspondiente.



Casos prácticos

Edificación



PROYECTO Demolición del Hospital San Millán

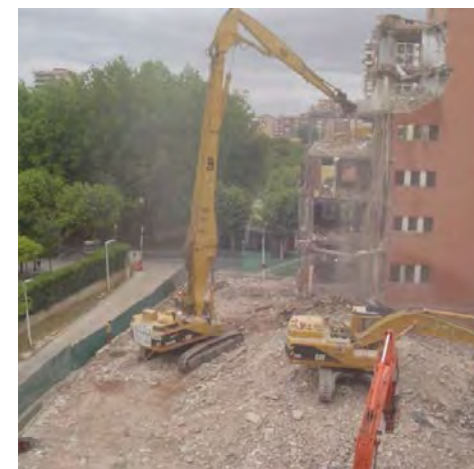
PROMOTOR Gobierno de la Rioja, Consejería de Salud

SITUACIÓN Logroño, La Rioja

El edificio fue demolido mecánicamente por retroexcavadora de brazo de largo alcance (50 metros).

Todos los residuos de la demolición fueron valorizados a pie de obra, reduciendo su tamaño y clasificando cada residuo independientemente. Posteriormente fueron trasladados a gestor correspondiente.

Los residuos pétreos fueron transportados a planta de tratamiento para su valorización mediante machacado de los mismos y posterior reutilización en obra.



Casos prácticos

Edificación



PROYECTO Desmantelamiento y demolición torre 60 m. en Aibar

PROMOTOR ACCIONA Windpower

SITUACIÓN Aibar, Navarra.

El desmantelamiento de la torre se inició con la demolición de la parte superior cortando en piezas la torre mediante corte con hilo diamantado. Este método se empleó hasta reducir su altura a los 25 metros.

Una vez realizada esta fase se realizó la demolición mecánica de la torre con máquina retroexcavadora de brazo de largo alcance (25 metros).

Todos los residuos de la demolición fueron valorizados a pie de obra, reduciendo su tamaño y clasificando cada residuo independientemente.

Posteriormente fueron trasladados a gestor correspondiente.



Casos prácticos

Edificación



PROYECTO Comandancia Marina de Cádiz

PROMOTOR Ayuntamiento de Cádiz

SITUACIÓN Cádiz, Cádiz.

Previo al comienzo de la demolición se realizó la limpieza interior de las instalaciones.

Posteriormente el edificio fue demolido mecánicamente por retroexcavadora de brazo de largo alcance (50 metros).

Todos los residuos de la demolición fueron valorizados a pie de obra, reduciendo su tamaño y clasificando cada residuo independientemente, posteriormente fueron trasladados a gestor correspondiente.



Casos prácticos

Edificación



PROYECTO Demolición edificio Telefónica

PROMOTOR EBROSA

SITUACIÓN Zaragoza, Zaragoza.

El edificio fue demolido mecánicamente por retroexcavadora de brazo de largo alcance (50 metros).

Todos los residuos de la demolición fueron valorizados a pie de obra, reduciendo su tamaño y clasificando cada residuo independientemente. Posteriormente fueron trasladados a gestor correspondiente.



Casos prácticos

Edificación



PROYECTO Demolición antigua fábrica “El Pamplonica”

PROMOTOR Ayuntamiento de Pamplona

SITUACIÓN Pamplona, Navarra.

El edificio fue demolido mecánicamente por retroexcavadora de brazo de largo alcance (50 metros).

Todos los residuos de la demolición fueron valorizados a pie de obra, reduciendo su tamaño y clasificando cada residuo independientemente. Posteriormente fueron trasladados a gestor correspondiente.



! "#\$%#&

! "#\$%&' "# (\$%) " *##"+ " , - .
, / , 0 1 % 2 # * + \$ 3 4 " 5 " 6 6 " 7 8 9 : " ; " <
= \$ % ? , @ % 0 @ A % - / B % 1 , ,
* C D E F \$ 6 6 * G \$ 6 6 * 9 # H ' E I
J J J H \$ 6 6 * G \$ 6 6 * 9 # H ' E I