

A large-scale construction project is underway, featuring several orange excavators working on a concrete structure, likely a bridge or overpass. The site is active with heavy machinery, including a yellow excavator on the left and several orange excavators in the center and right. A blue car is driving on a road in the foreground, and a white truck is partially visible at the bottom. The background shows a blue bridge structure and a power line tower. The scene is set during the day under a clear sky.

CASOS PRÁCTICOS INFRAESTRUCTURAS

Casos prácticos

Infraestructuras



PROYECTO

Demolición de puente entre Calle Joaquín Costa y Calle Francisco Silvela

PROMOTOR

DRAGADOS

SITUACIÓN

Madrid

Apeo de la estructura.

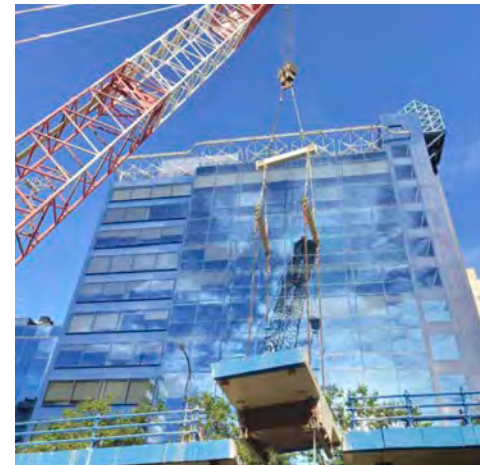
Separación de las dovelas del puente mediante corte manual y carga en camiones para ser reutilizados.

Finalmente mediante demolición mecánica se desmantelaron las bases de la estructura del puente.

Todos los residuos de la demolición fueron valorizados a pie de obra, reduciendo su tamaño y clasificando cada residuo independientemente.

Posteriormente fueron trasladados a gestor correspondiente.

Los residuos pétreos fueron machacados, produciendo árido reciclado.



Casos prácticos

Infraestructuras



PROYECTO Derribo puente en Torrelavega.

PROMOTOR PCTCAN

SITUACIÓN Torrelavega, Santander.

Previo al comienzo del desmantelamiento del puente se realizó un apeo de la estructura de este. Una vez apeada la estructura se realizó la demolición mecánica mediante retroexcavadora de la estructura de hormigón armado.

Todos los residuos de la demolición fueron valorizados a pie de obra, reduciendo su tamaño y clasificando cada residuo independientemente.

Posteriormente fueron trasladados a gestor correspondiente. Los residuos pétreos fueron machacados, produciendo árido reciclado.



Casos prácticos

Infraestructuras



PROYECTO Derribo puente en sobre el Riuet de Porto Cristo.

PROMOTOR Ajuntament de Manacor.

SITUACIÓN Manacor, Mallorca.

Previo al comienzo del desmantelamiento del puente se realizó un apeo en los extremos de su estructura. Una vez apeado se fueron separando las dovelas del puente mediante corte manual y se depositaron en camiones para ser reutilizados. Finalmente mediante demolición mecánica se desmantelaron las bases de la estructura del puente.

Todos los residuos de la demolición fueron valorizados a pie de obra, reduciendo su tamaño y clasificando cada residuo independientemente.

Posteriormente fueron trasladados a gestor correspondiente. Los residuos pétreos fueron machacados, produciendo árido reciclado.



Casos prácticos

Infraestructuras



PROYECTO Derribo puente MOVERA-OHL

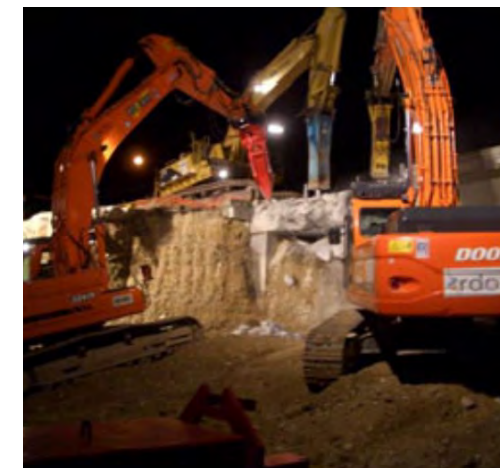
PROMOTOR OHL

SITUACIÓN Autopista A-2, Zaragoza - Barcelona

Previo al comienzo del desmantelamiento del puente se realizó un apeo de la estructura de este. Una vez apeada la estructura se realizó la demolición mecánica mediante retroexcavadora de la estructura de hormigón armado.

Todos los residuos de la demolición fueron valorizados a pie de obra, reduciendo su tamaño y clasificando cada residuo independientemente.

Posteriormente fueron trasladados a gestor correspondiente. Los residuos pétreos fueron machacados, produciendo árido reciclado.



Casos prácticos

Infraestructuras



PROYECTO Derribo de puentes sobre vías de tren en servicio.

PROMOTOR RENFE

SITUACIÓN Olazagutía, Navarra

Previo al comienzo del desmantelamiento del puente se realizó un apeo de la estructura de este.

Una vez apeada la estructura se realizó la demolición mecánica mediante retroexcavadora de la estructura de hormigón armado.

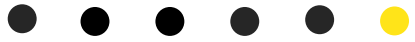
Todos los residuos de la demolición fueron valorizados a pie de obra, reduciendo su tamaño y clasificando cada residuo independientemente.

Posteriormente fueron trasladados a gestor correspondiente. Los residuos pétreos fueron machacados, produciendo árido reciclado.



Casos prácticos

Infraestructuras



PROYECTO Demolición puente en la A-2 (Carretera en servicio)

PROMOTOR ACCIONA INFRAESTRUCTURA

SITUACIÓN Medinaceli, Soria

Previo al comienzo del desmantelamiento del puente se realizó un apeo de la estructura de este.

Una vez apeada la estructura se realizó la demolición mecánica mediante retroexcavadora de la estructura de hormigón armado.

Todos los residuos de la demolición fueron valorizados a pie de obra, reduciendo su tamaño y clasificando cada residuo independientemente.

Posteriormente fueron trasladados a gestor correspondiente. Los residuos pétreos fueron machacados, produciendo árido reciclado.





Gracias

Calle Alcalde Maillata 37B
31390 Olite (Navarra-España)
Tel: +34 948 712 033
info@erriberrisl.com
www.erriberrisl.com

 TÜVRheinland CERTIFICADO	Sistema de Gestión ISO 45001:2018 ISO 9001:2015 ISO 14001:2015	
	www.tuv.com ID 9000006128	